

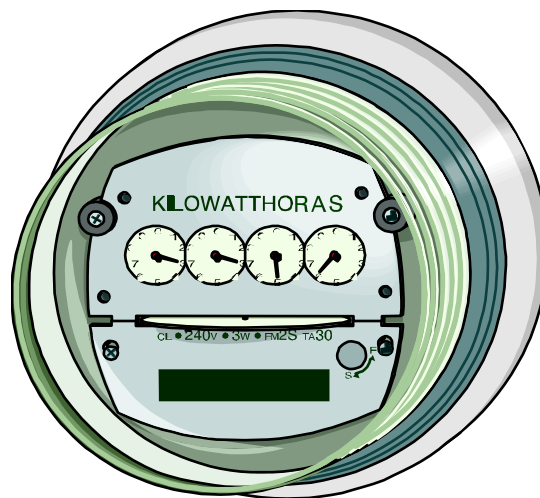


**FIDEICOMISO PARA EL AHORRO DE ENERGIA ELECTRICA**

## ***Catálogo de Proyectos 2006***

**PROYECTO # G. I./0322/2006**

**(HIELO Y REFRIGERACION DE OAXACA, S.A. DE C.V. / SERVICIOS INDUSTRIALES EN REFRIGERACION, S.A. DE C.V.)**



**Gerencia de Industria**

**REPORTE DE AHORRO DE ENERGIA  
(CONDENSADOR CALIDAD SUPERIOR SIRSA-TITANIO®)**

MES	DEMADA FACT (KW)	CONSUMO KWH	FP %	FC%	PRECIO MEDIO
01/06/2005	152	191,220	91.97	69	0.6738
01/07/2005	120	190,740	92.5	70	0.6646
01/08/2005	118	196,500	92.24	75	0.6792
01/09/2005	109	170,520	93.11	66	0.6813
01/10/2005	122	167,340	93.05	66	0
01/10/2005	107	11,340	92.95	69	0
01/11/2005	235	139,980	93.12	57	0.8429
01/12/2005	123	163,440	92.4	59	0.7707
01/01/2006	116	112,740	95.42	44	0.8066
01/02/2006	107	124,320	92.6	59	0.7737
01/03/2006	151	200,820	89.19	60	0.7607
01/04/2006	134	7,680	88.31	76	0
01/04/2006	144	211,980	90.93	71	0
01/05/2006	131	202,260	91.74	70	0.7332
01/06/2006*	94	138,660	93.73	71	0.7657

LE COMENTO CON RESPECTO A LA FACTURACIÓN DE HIELO Y REFRIGERACIÓN DE OAXACA.

EL COBRO BÁSICAMENTE ES POR DOS CONCEPTOS (DEMANDA FACTURABLE kW Y CONSUMO kWh), EN LOS MESES DE ABRIL Y MAYO ANTES DE LA MEDIDA E INCLUSO COMPARANDO EL MES DE JUNIO 2005 CONTRA JUNIO 2006 CUANDO YA HAY RESULTADOS DE LA MEDIDA COMPARANDO CON EL MES ANTERIOR MAYO CONTAR JUNIO 2006 (AHORRO EN DEMANDA 28.24% Y EN CONSUMO 31.44%)

COMPARANDO CON EL MISMO MES DEL AÑO ANTERIOR JUNIO 2005 VS JUNIO 2006 (AHORRO EN DEMANDA 38.16% EN CONSUMO 27.49%)

SI COMPARAMOS EL AHORRO ECONÓMICO DEL MES DE MAYO VS MES DE JUNIO 2006:

SE MULTIPLICA CONSUMO POR PRECIO MEDIO MAS IVA

MAYO \$176,476.00 (VALOR DE FACTURA)

JUNIO \$126,349.40 (VALOR DE FACTURA)

MISMO MES AÑO ANTERIOR

JUNIO 2005 \$148,170.64 (VALOR FACTURA)

PERO SI SE CONSIDERARAN LOS INCREMENTOS DE LA ENERGÍA DEL AÑO PASADO AL ACTUAL EJEMPLO:

JUNIO 2005

DEMANDA: 107.79 /CADA KW

ENERGÍA BASE: 0.5178 CADA KWH

ENERGÍA INTERMEDIA: 0.6229 CADA KWH

ENERGÍA PUNTA : 1.9948 CADA KWH

JUNIO 2006

DEMANDA: 125.45 /CADA KW

ENERGÍA BASE: 0.6026 CADA KWH

ENERGÍA INTERMEDIA: 0.7249 CADA KWH

ENERGÍA PUNTA : 2.3215 CADA KWH

EN NUMERO REDONDOS LA ENERGÍA INCREMENTO SU COSTO APROX. 13.6% O SEA QUE EN ESTE MES DEBÍ HABER PAGADO \$191,345.00 POR LO QUE **SE VE UN AHORRO DE \$191,345.00- 126,349.40= \$64,998.74**

ESPERO ESTA INFORMACIÓN LE SEA ÚTIL

Sin mas por el momento

A t e n t a m e n t e

© FIDE

Ing. Eladio Islas Ramírez

(55) 5254 30 44 ext. 96026 fax: 96032

Coordinador de Proyectos de Industria

email: eladio.islas@cfe.gob.mx eladio\_islas@yahoo.com.mx

www.fide.org.mx